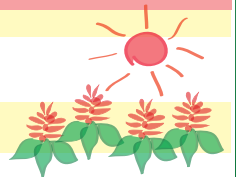




## 夏のお花へ植え替えのお知らせ

(花植え時期変更についてのご案内)



昨年度、冬から春の花パンジーが4月終わりにはだいぶ痛んできていた為  
また、長期間植えている夏のサルビアも9月には疲れが見えたことをふまえ、今年はサルビアを4月後半より植え始めゴールデンウィークと夏の間、真っ赤な中央通りを楽しんで頂き  
秋の花であるマリーゴールドを9月前半より植える予定となりました。  
いつもより早い時期からの夏花となりますが、真っ赤なはな街道をお楽しみ下さい。

植替時期：2014年4月22日より順次

### サルビア

- 学名：salvia spp.
- 和名：ヒゴロモソウ（緋衣草）
- 属性：シソ科・アキギリ属
- 園芸分類：一年草
- 原産地：ブラジル
- 花期：5月～11月
- 花の色：赤・ピンク・白・青・紫・黄（今回は赤一色を植えます）
- 特徴：サルビアの仲間は世界中に900種以上もあります。サルビアは19世紀初頭にヨーロッパに伝わり、改良が進み、従来のサルビア（スプレデス）とはまったく異なる魅力をもつブルーサルビア（ファリナケア）ベニバナサルビア（コッキネア）なども人気。
- 花言葉：燃ゆる思い・家族愛・貞節・知恵・エネルギー
- 由来：サルビアの名はラテン語の「salvare（治療）」に由来する。これはサルビアの仲間セージに薬効があったため。そのセージは葉を摘まれても枯れないので「持続」の象徴とされている。そこで故人を偲んで墓に供える風習があった。



## 1万本のチューリップがはな街道を彩ります！

はな街道10周年記念イベントの一環として、常盤小学校・城東小学校・花、水奉行の皆様が昨年末に植えて頂きました計1万本のチューリップの花がいよいよ3月末より4月にかけて咲き誇ります。ご自身で植えられた球根から美しいチューリップの花が咲くのを是非ご覧頂ければと思います。



城東小学校児童



常盤小学校児童



奉行之皆様による球根植え



## 菜の花の開花のご案内



今年2月初めに愛知県田原市とNPO法人「田原菜の花エコネットワーク」の方々に植えて頂いたYUITO前花壇の菜の花が寒い冬を乗り越えようやく3月下旬に咲きそうです。チューリップとの共演が楽しみです。昨年に引き続き渥美半島の菜の花をご寄付頂きありがとうございます。

2014年4月6日に行われる第22回春の名橋日本橋まつりに、チューリップ球根をご寄付頂きました富山県南砺市と菜の花をご寄付頂きました愛知県田原市が参加出店されます。是非お立ち寄り下さい。

