

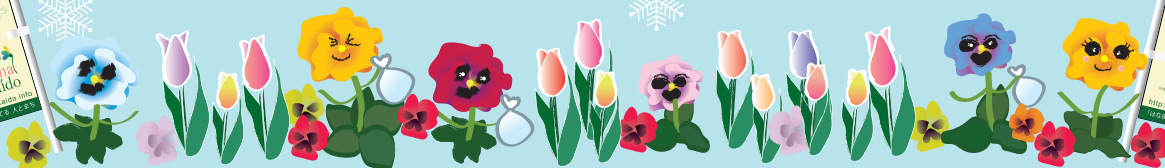


「はな街道」笑顔で育てる人とまち

## 歳末クリーンウォーク 2022

2022年12月20日(火) 15:00~16:00

☆雨天延期：12月21日(水) 同時刻開催。当日11時事務局へお問い合わせ下さい。



花壇・サインボード清掃と、恒例になりましたチューリップの球根植えを行います。南砺市及び佐藤工業様からの寄付分も含め総数は一万球に上ります。来年の春が楽しみです。

お忙しい時期ではございますが、皆様のご参加をお待ちしております。

コロナウイルス感染対策の為、マスク着用・検温実施の上、寒さ対策も万全でお越してください。

スタート地点1.2から歩道の両側に分かれ、合流地点「花の広場」まで清掃をお願いします。花壇にチューリップの球根を予め置いておく予定です。パンジーの間に球根を植えて頂きますようお願いいたします。最後に『花の広場』にてゴミ回収、プレゼント花配布の後、解散予定です。暖かい服装でお越し下さい。

コロナの感染状況により変更する事もあります。

- 集合場所：クリーンウォークスタート地点  
1か2いずれかの最寄りの場所

**Start 1** 日本橋本町四丁目東山ビル前  
(中央区日本橋本町 4-4-2 1F 岩手銀行東京支店)

**Start 2** 「警察博物館」前  
(中央区京橋 3-5-1 銀座線 [京橋] 1番出口より徒歩1分)

- 清掃用具：軍手・ゴミ袋・トング・移植ゴテ等はお渡しします。

- 清掃範囲：中央通りはな街道エリア

日本橋本町四丁目 → **花の広場** ← 京橋三丁目



ご参加いただきました皆様へは  
お花の苗をご用意してお待ちしています



- ◇主 催：NPO 法人はな街道 ◇共 催：東京国道事務所
- ◇協 力：日本橋地域ルネッサンス 100年計画委員会・名橋「日本橋」保存会・日本橋一の部連合町会  
日本橋六の部連合町会・京橋一の部連合町会・東京中央大通会・室町大通会・中央区



### 花壇情報

▶ 花壇がかなり乾燥しております。水奉行の皆様、引き続きみずやりを是非宜しくお願い致します。

NPO 法人 はな街道

TEL.03-3664-8741 FAX.03-6231-0936 Mail.info@hanakaido.info (かわら版担当：事務局 中島 望)

<http://www.hanakaido.info>



花壇のお花情報  
携帯にて読み込んで頂き  
ますと花壇のお花情報を  
ご覧頂けます。

## 【クリーンウォークでのお願い事項】

お手数ですが、当日ご参加いただく方に事前にご案内ください。

○各会場及び花の広場ではマスクを着用し、会話を控えてください。

○企業、団体でご参加の場合は、参加者へ体調確認・事前検温を促すとともに参加者名簿の作成を推奨します。

○作業を開始される際には、中央通りの東側と西側に均等に分かれていただきます。

10名以上でご参加いただく企業、団体の方は、東側を担当する方と西側を担当する方の割り振りを事前に決めておいていただくと当日スムーズに運営できるためありがたいです。

○当日は、「はな街道」ののぼり旗を持った事務局員が先導します。  
スピード優先ではなく確実に植え付けてください。

○参加人数を考慮し、作業の終了地点を日本橋「花の広場」に変更しました。  
なお集合場所での主催者挨拶は行いませんので、プレゼントのお花をお受け取りいただいて終了となります。

○安全が第一です。必ず歩道側から届く範囲で作業していただき、車道には決して出ないようにお願いいたします。  
また歩道走行の自転車には十分にお気をつけください。

\*年末のお忙しい時期となりますがご協力くださいますようお願いいたします



## チューリップ球根植えについて



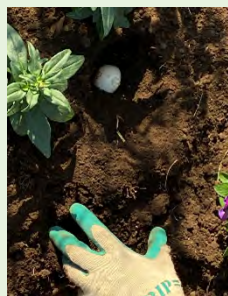
○チューリップの球根は花壇の植え付ける位置に配置済みです。移植ゴテ 1 個分（約 20 センチ）、チューリップの根が育つように、タテに穴を掘って、球根を確実に植えてください。植え穴を柔らかく耕さないと、根の成長に伴い球根が浮き上がってしまい、チューリップが大きく育ちません。



**1.** チューリップの根が育つように植える場所の土を柔らかくします。移植ゴテ 1 個分（約 20 センチ）を縦使いして、縦に穴を掘ります。植える場所の土が硬いと、球根が浮き立ち倒れやすくなります。



**2.** 移植ゴテ 1 個分の深さを掘って、土を柔らかくして、球根は 2 個分の深さに植えます！球根のとんがっているほうを上にして配置。



**3.** 球根を確実に埋めてください。地表部から球根 2 個分の深さに植えます。埋め込みが浅いと球根が浮き立ち倒れやすく、大きく育ちません。



**4.** 球根を埋めた箇所は、地面を平らにして終了です。上から押さえつけなくても大丈夫。水が染み込みやすく、根が張りやすい柔らかい土で春まで待ちます。

NPO 法人 はな街道

TEL.03-3664-8741 FAX.03-6231-0936 Mail.info@hanakaido.info (かわら版担当：事務局 中島 望)



花壇のお花情報  
携帯にて読み込んで頂きますと花壇のお花情報を  
ご覧頂けます。

<http://www.hanakaido.info>